

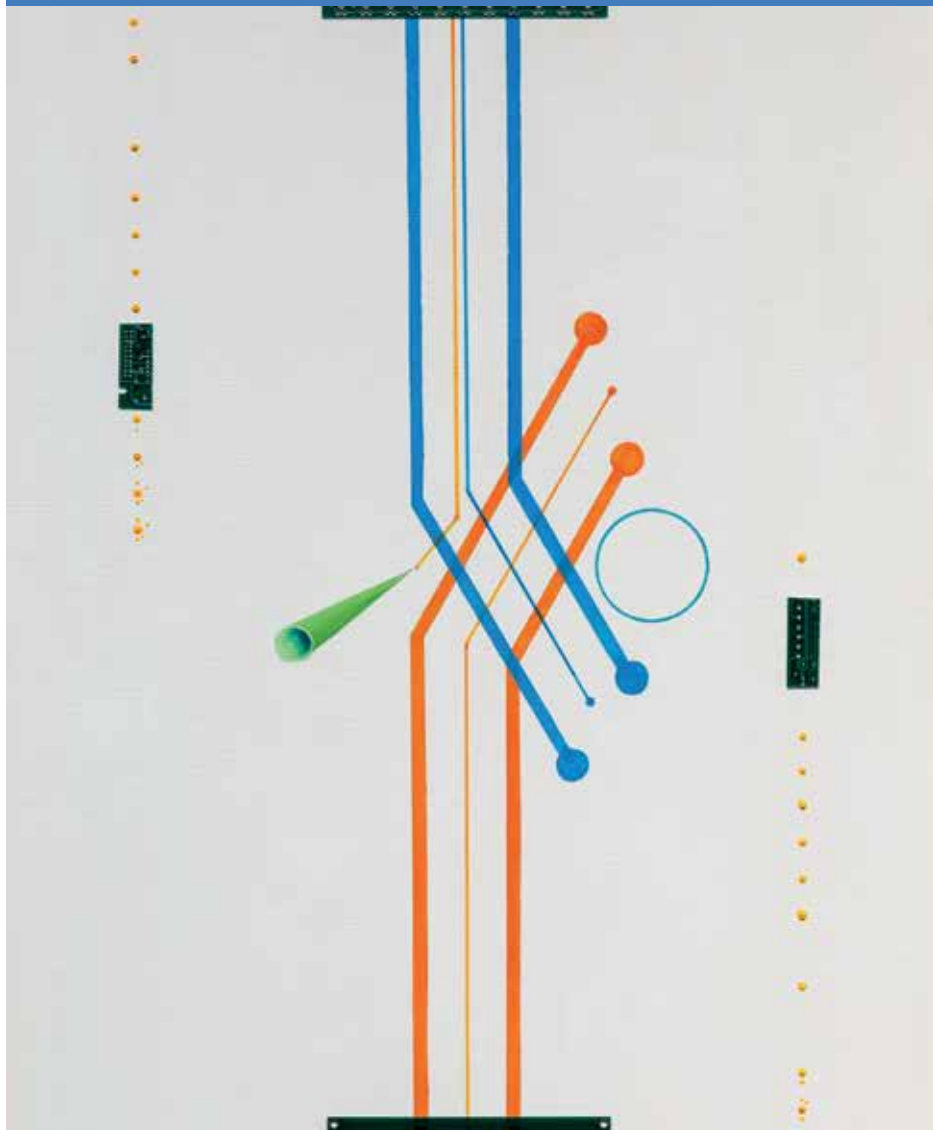


#forumt2s

POST-TRADING & T2S FORUM 2015

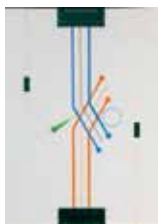
Milan - ABI Congress Centre
11th November

AGENDA



Artwork: "Segni lineari" by Mario De Leo

L'OPERA THE ARTWORK



La direzione dei segni lineari vuole rappresentare l'incontro delle diverse entità coinvolte, che si trovano a condividere i medesimi spazi nel perseguimento di un obiettivo comune. Gli elementi periferici servono a conferire equilibrio e gradevolezza alla struttura visiva. L'equilibrio è necessario per fare chiarezza e pianificare con ordine le azioni presenti e future. L'applicazione del circuito stampato vuole essere un richiamo alla necessaria presenza dell'elemento informatico, come ausilio fondamentale dei processi di sviluppo e crescita di qualsiasi progetto contemporaneo.

The direction of the linear marks represents the meeting of the different entities involved for a common goal. The peripheral elements give balance to the visual structure. Balance is necessary to clarify and correctly plan present and future actions. The application of the printed circuit board wants to remind the presence of the technology that helps the development and growth of any process and contemporary project.

MARIO DE LEO

Mario De Leo, 63 anni, vive a Monza e lavora a Lissone nello studio "Perlarte". Pittore e scultore, crea attraverso la fusione simultanea di diverse tecniche artistiche. Poliedrico ed esploratore, De Leo si affida alla sua arte per indagare il territorio spirituale, partendo da elementi concreti come circuiti elettronici e punti metallici. Musicista salentino, lascia, seppur involontariamente, trasparire nelle sue opere la dimestichezza quasi viscerale con il ritmo e l'armonia, che culminano nell'ideazione di un alfabeto spirituale.

www.mariodeleo.it

Mario De Leo (www.mariodeleo.it) is a 63 years old Salentine painter, sculptor and musician who creates his art simultaneously merging several artistic techniques. He is multifaceted and relies on his art to investigate the spiritual territory, starting from concrete elements such as electronic circuits and staples. He reveals in his works the almost visceral familiarity with rhythm and harmony, culminating in the creation of a spiritual alphabet. He lives in Monza and works in Lissone at the "Perlarte" Studio.

"Events in Art" è un progetto che valorizza il talento di giovani artisti, utilizzando le opere come immagini identificative dei Convegni. Obiettivo dell'iniziativa è promuovere l'arte e la cultura durante gli appuntamenti organizzati da ABIServizi S.p.A.. Il progetto è in collaborazione con *Fabbrica di Lampadine*.

*"Events in Art" is a project that promotes the talent of young artists, using the artworks as identifying images of the Conferences. The objective of the initiative is to promote art and culture during the events organized by ABIServizi S.p.A.. This project is realized in collaboration with *Fabbrica di Lampadine*.*



SESSIONE PLENARIA DI APERTURA
OPENING PLENARY SESSION
TARGET2-Securities: la first wave.
Il passato e il futuro
TARGET2-Securities: the first wave.
Past and future

 #forumt2s

Mercoledì 11 novembre
Mattina
Wednesday 11th November
Morning

8.15 a.m. Registrazione partecipanti, welcome coffee e networking nell'area meeting
Participants' registration, welcome coffee and networking in the meeting area

Chair

David **Sabatini**, *Head of Finance Office* **ABI**

9.00 a.m. Keynote Speaker d'Apertura Opening Keynote Speaker
Fabrizio **Palmisani**, *Condirettore Centrale Capo del Servizio Sistema dei Pagamenti* **Banca d'Italia**

9.20 a.m. Panel d'Apertura Opening Panel

Sergio **Mauri**, *Head of Product Management, Italy - Clearing, Settlement and Custody* **BNP Paribas Securities Services**

Paolo **Tadini**, *Direttore Securities Services* **ICBPI - Istituto Centrale delle Banche Popolari Italiane**

Cristina **Belotti**, *Head of Business Development, Financial Institution and Brokers Segment* **Société Générale Securities Services**

Mauro **Dognini**, *CEO and General Manager* **Monte Titoli**

Massimo **Debidda**, *Responsabile Smart Center* **Banca Popolare di Milano**

Vanna **Alfieri**, *Responsabile Servizio Operations Transaction Banking e Financial Institutions* **Intesa Sanpaolo Group Services**

11.15 a.m. Coffee break e networking nell'Area Meeting
Coffee Break and networking in the Meeting Area



 #forumt2s

I SESSIONE PLENARIA
FIRST PLENARY SESSION

TARGET2-Securities: le altre tre wave,
cosa attendersi
TARGET2-Securities: the next three waves,
what to expect

Mercoledì 11 novembre
Mattina
Wednesday 11th November
Morning

Chair

David **Angeloni**, *Finance Office* **ABI**

11.40 a.m. Panel

Le prossime wave di T2S: sfide e opportunità

T2S upcoming waves: challenges and opportunities

Mehdi **Manaa**, *Head of Division Market Infrastructure Development*

European Central Bank

Le prossime scelte strategiche per T2S

Next strategic choice for T2S

Andrea **Laurenti**, *Director* **PwC**

Effetti attesi di T2S sull'operatività delle tesorerie bancarie:

i risultati della ricerca CeTIF 2015

Expected effects of T2S on the bank treasury operations:

highlights from the CeTIF research

Chiara **Frigerio**, *Professore di Organizzazione Aziendale* **Università Cattolica**

del Sacro Cuore di Milano e *Segretario Generale* **CeTIF**

Round Table

Dario **Locatelli**, *Head of Custody and Settlement Solutions*

BNP Paribas Securities Services

Howard **Beattie**, *Senior T2S Project Manager* **BNY Mellon**

Mario Domenico **Recchia**, *Head of Local Custody - Direzione Financial*

Institutions **Intesa Sanpaolo**

Paolo **Callegaro**, *Responsabile Operations Services*

ICBPI - Istituto Centrale delle Banche Popolari Italiane

1.30 p.m. Buffet Lunch e networking nell'Area Meeting

Buffet Lunch and networking in the Meeting Area



FOCUS SULLA TECNOLOGIA
FOCUS ON TECHNOLOGY
Cash Management in T2S

 **#forumt2s**

Mercoledì 11 novembre
Pomeriggio
Wednesday 11th November
Afternoon

2.30 p.m. Claudio **Ferri**, *Product Specialist* **LIST**

I TAVOLA ROTONDA PLENARIA
FIRST PLENARY ROUND TABLE SESSION
Uno sguardo al Post-Trading
A view on Post-Trading

Mercoledì 11 novembre
Pomeriggio
Wednesday 11th November
Afternoon

Moderator

Marcello **Topa**, *Chairman Post-Trading Working Group* **FBE** e
EMEA Securities Markets Policy & Strategy **Citi**

2.50 p.m. Panel

Chiara **Rossetti**, *Capital Markets and Post-Trading Regulation* **Borsa Italiana**

Matteo **Zanardi**, *Market and Financing Services - Product specialist*
BNP Paribas Securities Services

Anna Maria **Bellazzi**, *Head of Post Trading, Capital Markets Division* **SIA**

Paolo **Ferraroni**, *Product Manager Local Custody - Direzione Financial Institutions* **Intesa Sanpaolo**



#forumt2s

II TAVOLA ROTONDA PLENARIA
SECOND PLENARY ROUND TABLE SESSION
Collateral Management: siete pronti?
Collateral Management: are you ready?

Mercoledì 11 novembre
Pomeriggio
Wednesday 11th November
Afternoon

Moderator and panelist

Alessandro **Viviani**, *Partner* **Parva Consulting**

4.30 a.m. Panel

Alessandro **Zignani**, *Head of Post Trade Business Development*
London Stock Exchange Group

Federico **Sguera**, *Head of Product Development and Membership* **CC&G**

Chiara **Bacchetti**, *Head of Repo & Collateral Management* **Intesa Sanpaolo**

Davide **Vella**, *Head of Financial Resources Management* **Mediobanca**

6.00 p.m. Chiusura del Forum e Arrivederci al prossimo anno!

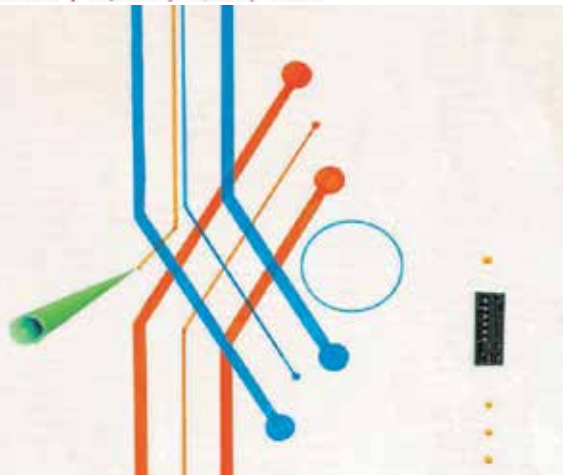
Closing of the Forum and see you next year!

BANCAFORTE

i nnovation key

Home | Video | Foto | Speciali | BancheNews | Partner

Banca | Tecnologie | Sicurezza | Pagamenti | Imprese | Persone



In primo piano

02 novembre

Al passo con il digital

Per Creval non solo il restyling dei siti, ma anche una nuova app e un nuovo home banking...

31 ottobre

Veneto Banca, Pierluigi Bolla è il nuovo Presidente

Succede al dimissionario Francesco Favotto. Joyce Victoria Bigio cooptata nel Cda. Stefano...

30 ottobre

Un workshop su start-up e pagamenti

Le tendenze e le innovazioni nel mondo dei pagamenti e il contributo delle Fintech: se ne...

28 ottobre

Gestione monete innovativa

Safecoin è la soluzione di Gunnebo che gestisce il cambio delle monete in modalità...

28 ottobre

Calamità naturali, un aiuto dalle banche

Accordo ABI, Protezione civile e Associazioni dei consumatori in tema di sostegno alle...

SEGUI LO SPECIALE POST-TRADING & T2S FORUM 2015

con videointerviste, fotogallery,
articoli e approfondimenti...

www.bancaforte.it



 **BANCARIA
EDITRICE**
LA CASA EDITRICE DELL'ABI

Via delle Botteghe Oscure, 4 · 00186 Roma
tel. 06.6767.565 · fax 06.6767.250
bancaforte@bancaforte.it · www.bancaforte.it



POST-TRADING & T2S FORUM 2015
is an ABIEventi Conference

www.abieventi.it

 #forumt2s

Design movieandarts



www.facebook.com/eventi.ABIEventi



www.twitter.com/ABI_Eventi



ABIEventi



instagram.com/ABIEventi

Main Partner



London
Stock Exchange Group



Platinum Partner



Technical Partner



Simultaneous Translation Partner



Media Partner

BANCAFORTE
Innovation key